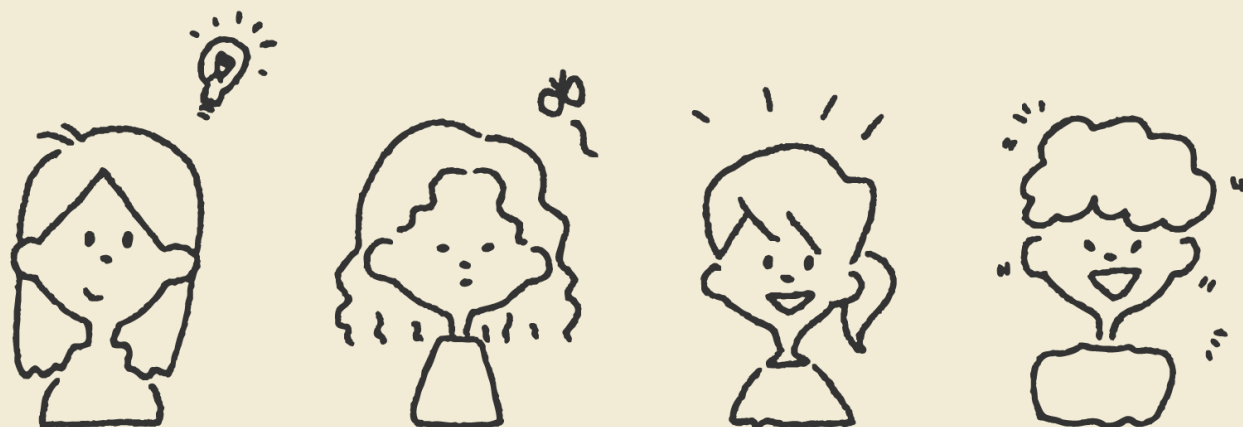




なか  
くらしの中で  
こま  
困ったことは  
ありませんか？



しょうがい しょうがい しょうがい しょうがい しょうがい しょうがい しょうがい しょうがい  
障 害 の ある 方 た ち が 地 域 で 安 心 し て 暮 ら せ る お 手 伝 い を し ま す

くれ  
まるごとネット呉

くれしちいきせいかつしえんきょてんそうだんしえんじぎょう  
(呉市地域生活支援拠点相談支援事業)

# す ち く お住まいの地区の

## きよてんじぎょうしょ たいおう 拠点事業所が対応します

けいかくそうだんりようしゃ ぼあい  
計画相談利用者である場合  
には、そうだんないよう たいおう相談内容や対応を  
そうだんし えんせんもんいん つた相談支援専門員に伝え、  
れんけい連携します。



### そうだんたいおう 相談対応

ちいまいで くらしや、おやもとからの じりつ、つういん、たいしょ、む けての 相談、障害  
の悪化やご家族の病気、災害など、障害種別を問わないくらしの相談を、  
ご本人やご家族からお受けします。

でんわ や Fax、メールでお受けするほか、ぼあい場合によっては自宅や関係先を  
訪問します。



### きんきゅう じ たいおう 緊急時対応

しょうがい きゅう じょうたいあつかい かいごしゃ きゅうびょうとう ぼあい ぞん ぎんきゅう じ とう  
障害の急な状態悪化や介護者の急病等の場合に備え、緊急時の受け  
入れの調整や医療機関への連絡、かけつけ支援、受け入れ体制の整備など  
を、けいかくそうだんし えんじぎょうしょ りようじぎょうしょ れんけい計画相談支援事業所や利用事業所と連携して、必要な対応を行います。

※きんきゅう じ しえん えんかつ おこな緊急時の支援が円滑に行えるよう、めいぼとうろく名簿登録などできるだけ事前の  
登録をお願いしています。



### ち い き たいせい 地域の体制づくり

かくちいまい しゃかいしげん  
各地域での社会資源づくりなどをすすめていくために、保健、医療、保育、  
教育、福祉等の関係機関による地域ネットワーク会議を、定期的に開催  
しています。

さまざまなニーズにたいおう対応できるサービス提供や体制づくりに努めてい  
ます。



### せんもんてきじんざい かくほ いくせい 専門的人材の確保・育成

いりょうてき ひつよう ひと こうどうしょうがい ゆう ひと こうれい  
医療的ケアが必要な人や行動障害を有する人、高齢になった障害者への  
対応について、せんもんてき たいおう おこな専門的な対応を行うことができる体制の確保のために、  
かんけい せんもんてき じんざいようせい けんしゅう ようせいこうぎ かいさい関係する専門的な人材養成のための研修、養成講座を開催しています。

# かくしゆ りよう 各種サービスの利用を

てつだ  
お手伝いします

ひよう じっぴ しょうがい  
費用は実費または障害  
ふくし ひ だいいり  
福祉サービス費の代理  
じゅりよう  
受領によるものとします。



## きんきゆうじ う い 緊急時の受け入れ

しょうがい あつか かぞく きゅうびよう きんきゆうじ  
障害の悪化や家族の急病などの緊急時に、ショートステイ（短期  
にゅうしよ）やグループホーム（共同生活援助）が利用できるよう、調整し  
ます。



## たいけん きかい ば ていきよう 体験の機会・場の提供

たいいん たいしよ ちいまいこう おやもと じりつ きぼう ばあい  
退院や退所などの地域移行や、親元からの自立などの希望がある場合  
に、グループホーム（共同生活援助）等の障害福祉サービスの利用  
や、ひとり暮らしを体験できるサービスの調整を行います。



## きよじゅうしえん 居住支援

ほんにん きぼう とくせい おう じっか いっけんや  
ご本人の希望や特性に応じた実家、一軒家、グループホーム（共同生活  
えんじよ）、アパート等を活用した多様な住まいの確保や、それにともなう  
せいかつしゅだん かくほ について てつだ  
生活手段の確保についてお手伝いします。

# あきらめたり、がまんしたりせずに、 まずは相談そうだんしてみてください



スタッフが、あなたがどんな生活せいかつをしたいのか、  
困こまっていることは何かなにを聞きます。  
あなたの希望きぼうを実現じつげんするためにどんなサービス  
を使ったらいいか一緒いっしょに考えかんが、手続きをてつだい  
ます。

しょうわ てんのう よしうら  
昭和・天応・吉浦に  
す かた  
お住まいの方

まるごとネットくれにし呉西

☎ 69-1133

Fax 36-5656

✉ kurekibou@hi.enjoy.ne.jp

📍 呉市焼山中央5-11-28

(はーとふるスペース希望内)

にがた かわじり やすうら しもかがり  
仁方・川尻・安浦・下蒲刈・  
かまがり とよはま ゆたか す かた  
蒲刈・豊浜・豊にお住まいの方

まるごとネットくれあきなだ呉安芸灘

☎ 84-5803

Fax 84-4041

✉ support@kurend.com

📍 呉市安浦町水尻1-3-1

(芸南支援センターくれんど内)

ちゅうおう みやはら けごや  
中央・宮原・警固屋・  
おんど くらはし す かた  
音戸・倉橋にお住まいの方

まるごとネットくれちゅうおう呉中央

☎ 36-5959

Fax 60-9010

✉ support@tamagakai.or.jp

📍 呉市中央3-12-17

(サポートセンターたまご内)

あが ひろ ごうはら  
阿賀・広・郷原に  
す かた  
お住まいの方

まるごとネットくれひがし呉東

☎ 77-0111

Fax 77-0112

✉ info@norosangakuen.or.jp

📍 呉市郷原町12380-181

(地域生活支援センターのろさん内)

うけつけじかん へいじつ きんぎゅうじ やかんぎゅうじつ たいおう  
受付時間 平日9:00~17:00 (緊急時は夜間休日も対応します)